

Samedi 20 décembre :

2<sup>ème</sup> ronde :

3 parties étaient déséquilibrées et les résultats ont été conformes aux différences de capitaux points.

Gérard FONTIER s'impose devant Caroline VILBERT. Caroline laisse un deux pour un en début de partie.

Puis Dominique THINEY prend l'avantage sur Patrick CARTON.

Xavier MICHEL s'incline face à Mickael CARTON. Ce dernier obtient une position très forte. Il déborde sur l'aile droite et malgré une bonne défense Xavier est obligé de baisser le pavillon.

La dernière partie oppose JeanMaurice PLAISANT et Georges PLAISANT. La partie tourne à l'avantage de frère aîné : JeanMaurice.

La troisième ronde voit la hiérarchie encore respectée.

Gérard FONTIER prend le dessus sur Xavier MICHEL. Georges PLAISANT ne parvient pas à contenir Mickael CARTON et JeanMaurice PLAISANT prend les deux points sur Patrick CARTON.

Un peu de technique.

Dominique THINEY – Patrick CARTON 2-0

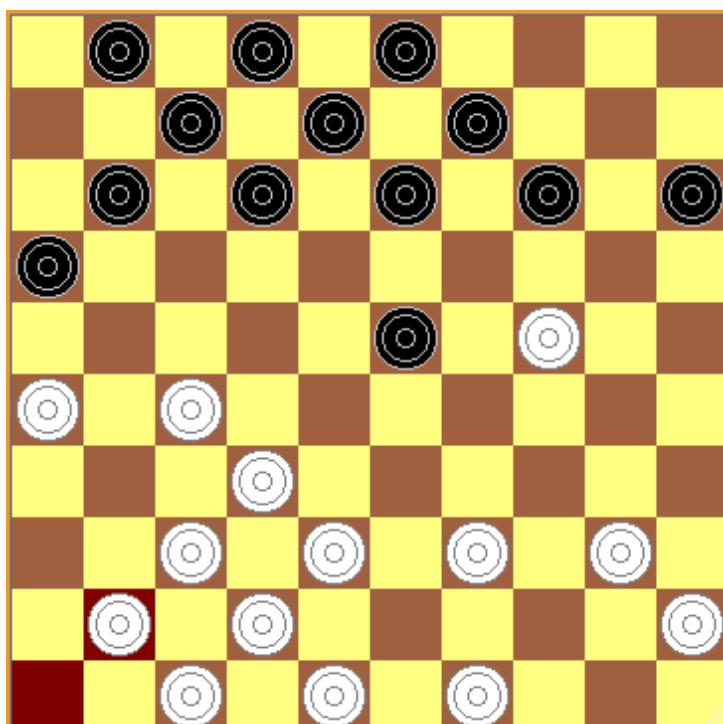
1. 32-28 18-22 2. 37-32 13-18 3. 32-27 9-13 4. 34-29 4-9 5. 38-32 20-24 6. 29x20 15x24 7. 41-37 24-29 8. 33x24 19x30 9. 35x24 22x33 10. 39x28 17-22 11. 28x17 11x22 12. 31-26 22x31 13. 36x27 6-11 14. 44-39 10-15 15. 43-38 14-20 16. 39-33 20x29 17. 33x24 5-10 18. 50-44 10-14 19. 44-39 18-23 20. 46-41 14-20 21. 39-33 20x29 22. 33x24 12-18 23. 48-43 7-12 24. 32-28 23x21 25. 26x6 2-7 26. 43-39 16-21 27. 40-35 18-23 28. 35-30 9-14 29. 45-40 14-20 30. 39-33 20x29 31. 33x24 3-9 32. 40-35 23-28 33. 49-44 21-26 34. 44-39 7-11 35. 6x17 12x21 36. 38-33 9-14 37. 33x22 14-20 38. 24-19 13x24 39. 30x19 1-7 40. 22-18 20-25 41. 19-14 15-20 42. 14-10 8-12 43. 10-5 12x23 44. 5x2 20-24 45. 2x30 25x43 46. 42-38 43x32 47. 37x28

Dominique THINEY prend les tenailles dès le début de partie. Au 5<sup>ème</sup> temps Patrick pionne en 24. C'est un faute théorique qui conduit à la perte du pion. Au 10<sup>ème</sup> temps Patrick effectue le sacrifice du pion dans l'espoir de le récupérer ultérieurement. Le pionnage en 22 est joué dans ce sens avec l'idée du un pour deux an arrière.

Au 17<sup>ème</sup> temps les blancs espéraient : 11-17 ? pour un coup de la girouette 26-21, 37-31, 27-21, 24-19, 38-32, 42x4 . Au final une dame blanche avec un pion de retard.

La dame ne peut être prise.

Au 20<sup>ème</sup> temps : 46-41 .



Les blancs laissent sciemment la combinaison 16-21, 23-28, 7-11, 12x34, 40x29 B+2 !

Les noirs pouvaient précéder par l'attaque par 14-19 40-34 19x30 34x25. La combinaison donne l'égalité. Les blancs gardent leur pion d'avance et menace le pion isolé 34. Les blancs ont estimé que cette variante leur était encore avantageuse. Après le deux pour deux du 24ème temps on peut considérer que la partie est définitivement perdue pour les noirs.

Mais attention à la précipitation !

33ème temps : 38-32 pour 28-33 et 32-27 rendrait le pion bêtement 13-18 !!

36ème temps : 38-32 ???? et les noirs seraient très heureux 26-31 37x17 forcé 28x48 39-34 et les blancs sont mal engagés.

41ème temps : 18-12 permet le thème qui se présentera deux temps plus tard. Il serait également gagnant pour les blancs.

Patrick a bien joué. Il a tenté quelques pièges. Dominique a su conservé sa vigilance. Cette partie démontre qu'il faut savoir aller au bout. Une erreur d'appréciation , d'inattention est toujours possible.

Voici le tableau à la suite de ces trois premières rondes :

**CHAMPIONNAT DU CLUB 2014-2015 ALLER**

Joueur	1	2	3	4	5	6	7	8	Pts	Victo	Cl
Dominique Thiney						2		2	4	2	3
Gérard Fontier						2	2		4	2	3
Mickaël Carton				1	2	2			5	2	1
Jean Maurice Plaisant			1		2			2	5	2	1
Georges Plaisant		0		0					0	0	6
Xavier Michel	0	0	0						0	0	8
Caroline Vilbert		0						0		0	6
Patrick Carton	0			0			2		2	1	5