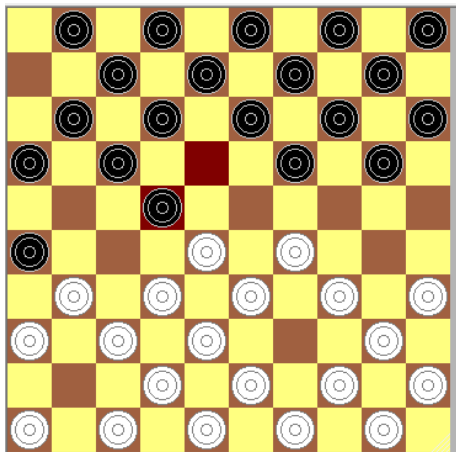


Interclubs LRNP Nord Picardie  
Rencontre Compiègne A Glisy A jouée le samedi 3 Octobre à Compiègne

1er damier :

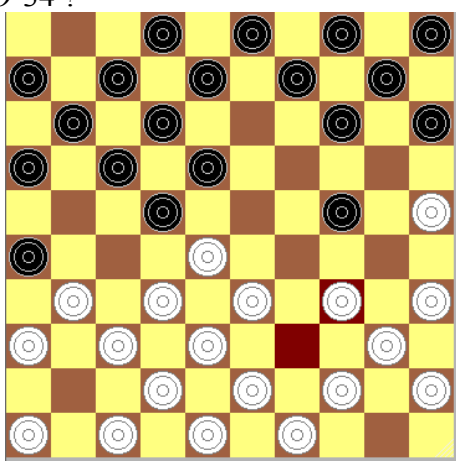
ALAVOINE Anthony THINEY Dominique 1-1

5ème temps : 18-22 introduit la menace du coup de mazette



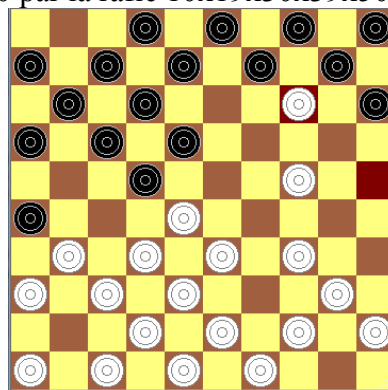
En l'état, si le trait est aux noirs ils gagnent aux moins un pion sur 22-27, 19-23. Déroulez toutes les variantes possibles.

Au 10ème temps les blancs n'ont pas le droit de jouer 39-34 ?

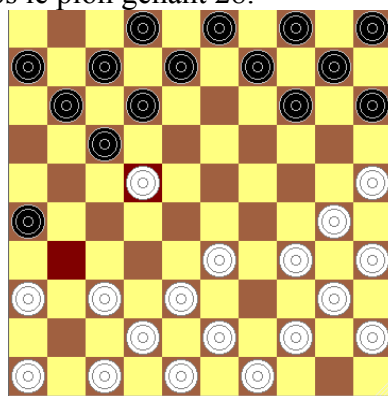


Les noirs disposent de deux combinaisons :

La plus simple 24-30 puis 14-20 dame en 50 par la rafle 10x19x30x39x50.



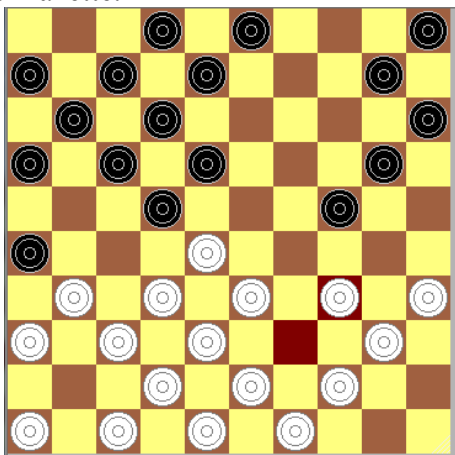
La seconde est basée sur un coup de mazette qui enlève dans un premier temps le pion gênant 28.



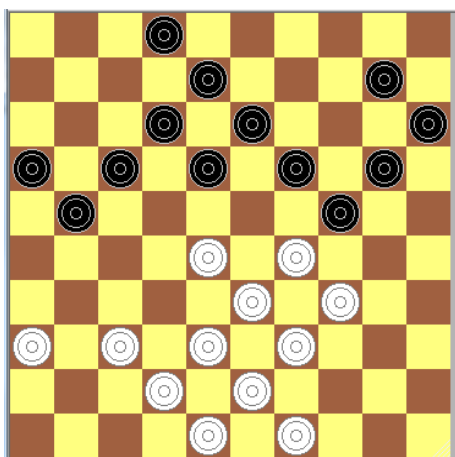
18-23 oblige les blancs à prendre deux pions 28x30 puis 22-27 et quelque soit

la prise les noirs raflent 17x28x39x50.

15ème temps 39-34 est à nouveau interdit par le coup de mazette.



Au 28ème temps en l'absence de pion blanc en 35 les blancs auraient une combinaison damante en 5.



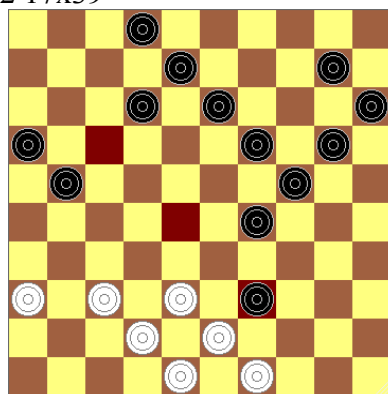
Les blancs dament en 5 grâce à un rafle 43x34x23x14x5.

La première étape consiste à amener le pion 18 sur la case 29 .

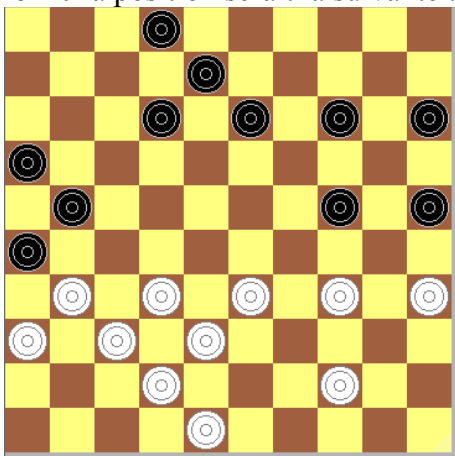
29-23 18x40 39-34 40x29

La seconde étape consiste à terminer la chaîne en amenant le pion 17 en 39.

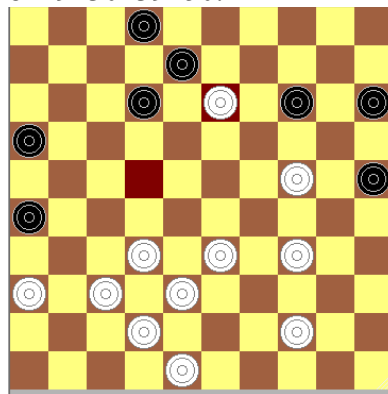
28-22 17x39



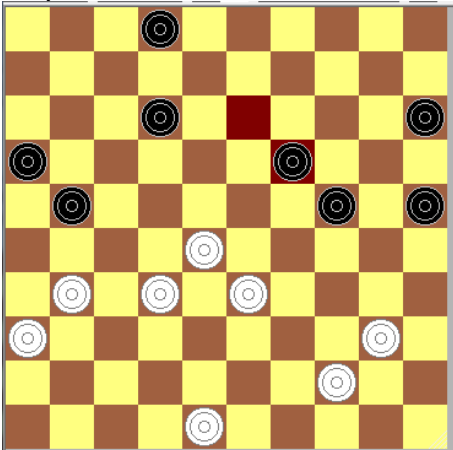
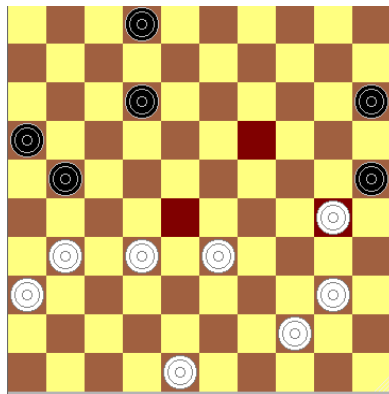
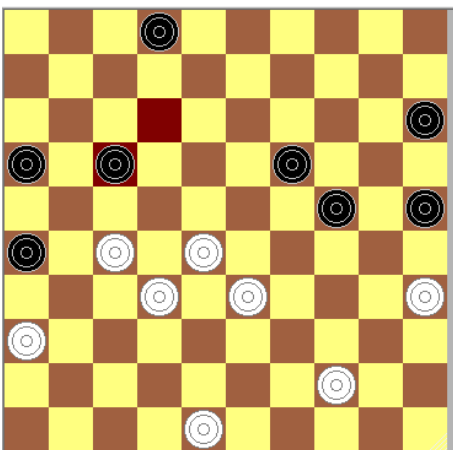
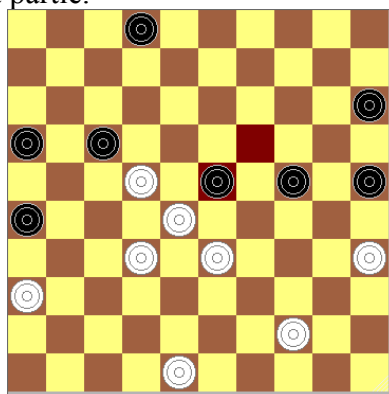
Au 33ème temps si les noirs avaient joué 10-14 au lieu de 15-20 la position serait la suivante :

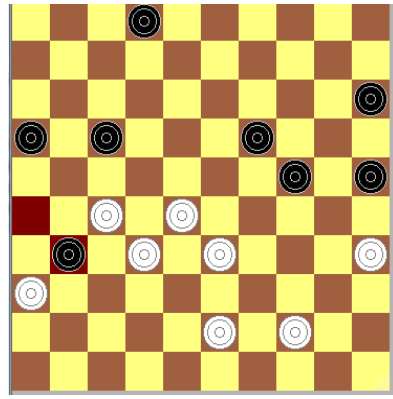


Et les noirs combinent à dame avec la rafle 8x19x30x39x50.



Pour parvenir à cette rafle les noirs donnent le pion 24 : 24-30 35x24 puis

	<p>amènent le pion 31 en 13 : 21-27 quelque soit la prise blanche un pion blanc termine sur la case 22. Il reste à finir le travail par 13-18 22x13 et on obtient la rafle ci-dessus.</p>
<p>42ème temps :</p> 	<p>Dans cette position les blancs sont obligés de parer la menace : Les noirs menacent de donner deux pions pour déborder et passer à dame. 19-23 28x30</p> 
<p>44ème temps : La position suivante est plus complexe. Trait aux blancs</p>  <p>Les noirs ont interdit l'avancée 27-22.</p>	<p>Les blancs n'ont qu'un bon coup à jouer. a) 44-40 ? Faute vue précédemment. Les noirs donnent deux pions 19-23 et le passage à dame est suffisant pour le gain de la partie.</p>  <p>b) 27-22 ? perd par l'application de la règle majoritaire c) Les coups suivants perdent un pion sur un petit forcing. 48-42, 48-43, 44-39 sont faibles. Ils permettent aux noirs de jouer 26-31 :</p>



Et si les blancs jouent 27-22 pour éviter la perte du pion les noirs suivent par 19-23 forçant la prise majoritaire.