



Championnat du Damier de Glisy 2017



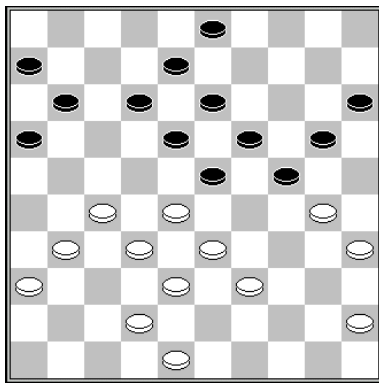
Table des matières

Championnat	1
du Damier de Glisy 2017.....	1
La notation	3
Le tableau synoptique de la compétition	3
Mickael CARTON - Caroline VILBERT.....	4
Xavier MICHEL - Caroline VILBERT.....	4
JeanMaurice PLAISANT - Caroline VILBERT.....	5
Caroline VILBERT-Georges PLAISANT.....	5
Gerard FONTIER - Caroline VILBERT.....	6
Caroline VILBERT - Dominique THINEY.....	6
Gerard FONTIER - Xavier MICHEL.....	13
Georges PLAISANT - Xavier MICHEL.....	14
Xavier MICHEL - Mickael CARTON.....	14
Xavier MICHEL - Dominique THINEY.....	15
Georges PLAISANT-Gerard FONTIER.....	15
Mickael CARTON-Georges PLAISANT.....	15
JeanMaurice PLAISANT - Georges PLAISANT.....	16
Georges PLAISANT-Dominique THINEY.....	16
JeanMaurice PLAISANT - Mickael CARTON.....	17
Dominique THINEY - Mickael CARTON.....	17
Gerard FONTIER - JeanMaurice PLAISANT.....	18
Mickael CARTON - Gerard FONTIER.....	18
Dominique THINEY - Jean Maurice PLAISANT.....	19
Gerard FONTIER - Dominique THINEY.....	19

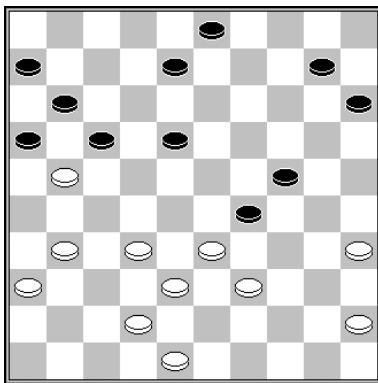
Mickael CARTON - Caroline VILBERT

chpt glisy 2017, 17-10-2016

1.32-28 18-23 2.33-29 23x32 3.37x28
 20-25 4.29-24 19x30 5.35x24 12-18
 6.41-37 7-12 7.37-32 1-7 8.46-41 17-21
 9.41-37 21-26 10.39-33 14-19 11.44-39
 19x30 12.28-23 18x29 13.33x35 12-18
 14.50-44 10-14 15.39-33 5-10 16.44-39
 14-19 17.31-27 7-12 18.34-30 25x34
 19.39x30 10-14 20.33-28 4-10 21.38-33
 18-23 22.43-38 12-18 23.37-31 26x37
 24.42x31 2-7 25.49-43 7-12 26.47-42
 15-20 27.40-34 20-24 28.43-39 10-15
 29.30-25 14-20 30.25x14 9x20 31.34-30



Caroline a le trait. Mickael vient de jouer 34-30.
 Il menace de jouer 30-25 pour prendre 25x14
 19x10 puis 28x30. B+
 Pour éviter cette possibilité Caroline disposait
 de deux coups : 20-25 qui oblige les blancs à
 répondre par 48-43 pionnage ou par la fermeture
 39-34. Malheureusement Caroline joua 12-17 ?
 31 : 12-17 32.30-25 24-29 33.25x14
 19x10 34.28x19 13x24

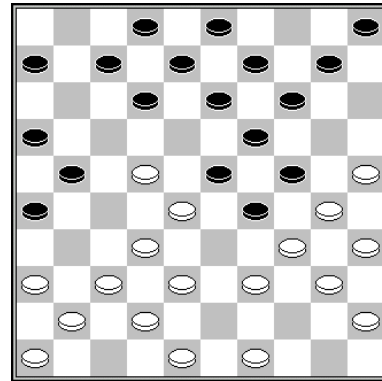


Combinaison basée sur la règle de la prise
 majoritaire :
 35.27-21 17x28 36.33x2 15-20 37.2x30
 10-15 38.30-25 16-21 39.25x14 21-26
 40.14-46 2-0

Xavier MICHEL - Caroline VILBERT

chpt glisy 2017, 19-11-2016

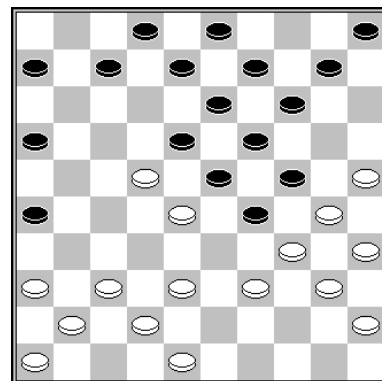
1.34-30 18-23 2.30-25 12-18 3.35-30 7-
 12 4.40-35 20-24 5.44-40 17-21 6.31-27
 21-26 7.50-44 15-20 8.36-31 11-17
 9.41-36 17-21 10.47-41 10-15 11.33-28
 1-7 12.39-33 24-29 13.33x24 20x29
 14.44-39 4-10 15.39-34 15-20 16.27-22
 18x27 17.31x22 20-24 18.43-39



Trait aux noirs : La position n'est pas facile. Il
 s'agit d'une position fermée. Comment
 s'orienter? Les blancs au temps suivant ne
 pourront pas jouer sur la case 31 à cause du un
 pour deux en arrière 21-27 avec prise en 18
 N+1.

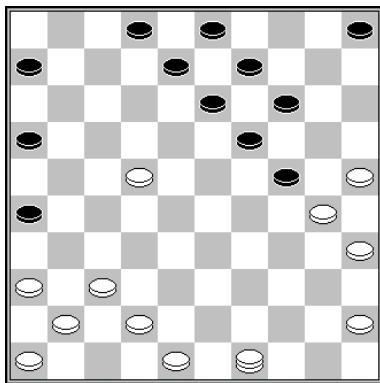
Ils seront donc forcés de jouer sur l'autre aile.
 Dans ce cas ils disposent de 4 temps 39-33,49-
 44, 44-39, 48-43. Mais les noirs ont 6 temps
 d'attente : 10-15, 15-20, 5-10, 10-15, 7-11 , 2-7.
 Si les noirs calculent bien les blancs seront
 forcés de perdre un pion. Malheureusement
 Caroline joue le mauvais et laisse la
 combinaison damante :

18 : 12-18 ? 19.32-27 21x43
 20.49x38 Application de la règle de la
 prise majoritaire.



23x43 21.34x1 43x34 22.40x20 10-15

23.1-40 15x24 24.40-49 ?



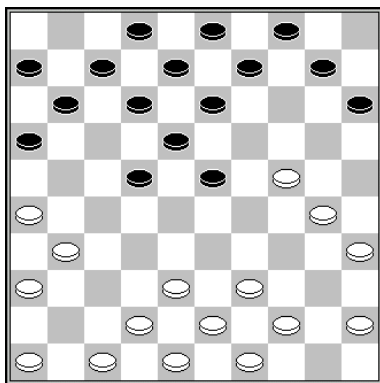
Les deux joueurs oublient la prise de la dame : 16-21 49x16 6-11 16x7 2x11 qui ne laisserait qu'un pion de moins aux noirs.

5-10 ?? 25.37-31 26x37 26.41x32 8-12 27.46-41 2-7 28.41-37 24-29 29.42-38 7-11 30.36-31 16-21 31.31-26 21-27 32.32x21 11-17 33.22x11 6x17 34.21-16 17-22 35.38-33 29x38 36.49x1 2-0

JeanMaurice PLAISANT - Caroline VILBERT

Championnat de Glisy 2017, 18-03-2017

1.33-29 19-23 2.39-33 14-19 3.44-39 10-14 4.50-44 5-10 5.31-26 17-22 6.32-28 23x32 7.37x17 11x22 8.41-37 19-23 9.37-31 14-19 10.29-24 20x29 11.33x24 19x30 12.35x24 7-11 13.40-35 1-7 14.34-30



Trait aux noirs : Avec 34-30 les blancs ont créé une flèche qui menace de 24-20. Dans la position actuelle les blancs gagneraient un pion : 24-20 15x24 30x17 11x22. La fermeture 11-17 de la partie n'est pas bonne puisque après la prise 30x28 22x33 38x29 les blancs ont un pion de plus. La réponse à cette menace était ici le pionnage 13-

19. Il est essentiel de faire un décompte précis des pions pris.

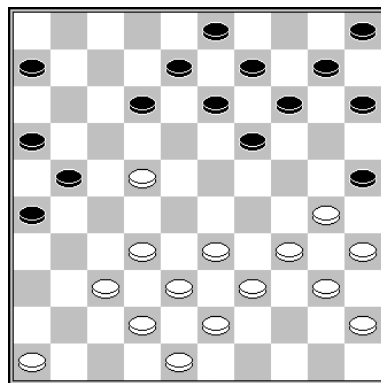
Sur un plan stratégique JeanMaurice installe un marchand de bois efficace qui neutralise le centre noir.

12-17 15.24-20 15x24 16.30x28 22x33 17.38x29 17-22 18.42-38 11-17 19.47-42 7-11 20.46-41 10-14 21.41-37 14-19 22.37-32 9-14 23.32-27 4-9 24.39-33 2-7 25.44-40 14-20 26.29-24 20x29 27.33x24 19x30 28.35x24 9-14 29.38-33 8-12 30.40-35 13-19 31.24x13 18x9 32.27x18 12x23 33.42-38 16-21 34.33-28 23x32 35.38x16 2-0

Caroline VILBERT-Georges PLAISANT

Championnat de Glisy 2017, 21-01-2017

1.33-28 18-22 2.38-33 12-18 3.42-38 7-12 4.47-42 1-7 5.34-30 18-23 6.31-27 22x31 7.36x27 17-21 8.40-34 13-18 9.45-40 9-13 10.50-45 20-25 11.33-29 4-9 12.38-33 21-26 13.43-38 11-17 14.49-43 17-22 15.28x17 12x21 16.33-28 18-22 17.28x17 21x12 18.29x18 13x31 19.41-36 12-17 20.36x27 17-21 21.39-33 8-13 22.44-39 2-8 23.27-22 7-12



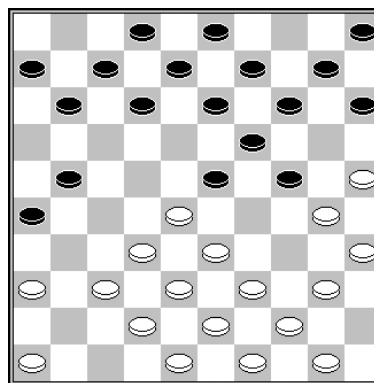
Caroline a fait un bon début de partie. Les noirs menacent de l'attaque 12-18. Il est donc nécessaire de prévoir la défense. 32-28 est joué dans ce sens afin de répliquer après la prise 18x27 par le un pour deux en arrière 28-23 19x28 33x31. Mais Caroline oublie le coup direct 19-24 qui lui fait perdre un pion. La bonne réponse était à ce moment 46-41 suivi sur l'attaque 12-18 32-28 ! 18x27 28-23 19x28 33x31.

24.32-28 ? 19-24 25.30x19 14x41 26.46x37 12-18 27.35-30 18x27 28.40-35 10-14 29.33-29 14-19 30.30-24 19x30 31.35x24 5-10 32.39-33 6-11 33.45-40 11-17 34.37-32 17-22 35.32-28 13-18

36.28x17 21x12 37.33-28 18-22 38.28x17
 12x21 39.42-37 27-31 40.38-33 31x42
 41.48x37 21-27 42.43-38 16-21 43.38-32
 27x38 44.33x42 9-13 45.29-23 21-27
 46.23-18 13x22 47.24-19 10-14 48.19x10
 15x4 0-2

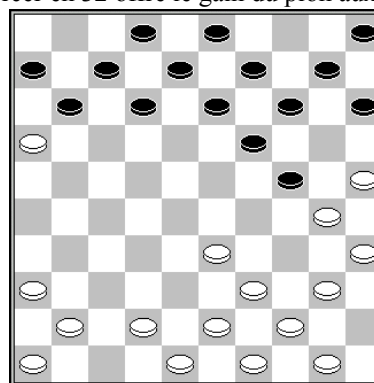
Signalons pour le fun qu'il existe une combinaison damante pour les blancs dans la position du diagramme qui s'avèrerait toutefois perdante. Le thème est intéressant :

34-29, 22-18, 37-31, 39-34 suivi de la rafle 35x2 ou x4.



Trait aux blancs :

Le dernier coup des noirs 16-21 crée une menace sur le pion 32. Percer en 32 offre le gain du pion aux noirs. Mais



16-21 offre aux blancs de gagner un pion sur le coup de talon 37-31 26x37 32x41 23x32 38x16 B+1 Voir le diagramme ci dessous :

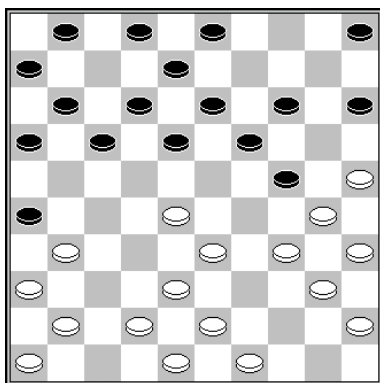
C'est un piège tendu par les noirs sur une temps de repos : 14-20 25x23 13-18 30x19 18x47 dame. Ce thème se présentera dans la partie au 22ème temps.

14.50-45 21-27 15.32x21 23x41 16.46x37
 26x17 17.40-34 17-21 18.37-32 11-16
 19.32-28 21-26 20.42-37 16-21 21.36-31
 6-11 22.38-32 14-20 23.25x23 13-18
 24.30x19 18x36 0-2

Championnat de Glisy 2017, 22-04-2017

1.33-29 19-23 2.35-30 14-19 3.40-35
 10-14 4.44-40 20-24 5.29x20 15x24
 6.50-44 17-21 7.32-28 23x32 8.37x28
 18-23 9.42-37 23x32 10.37x28 4-10
 11.47-42 12-17 12.30-25 7-12 13.34-30
 13-18 14.40-34 10-15 15.44-40 9-13
 16.39-33 21-26

Caroline oublie l'attaque de deux pions :



17.34-29 26x37 18.29x9 13x4 19.41x32
 16-21 20.46-41 18-23 21.30-24 19x30
 22.28x19 21-26 23.35x24 17-21 24.41-37
 11-16 25.40-34 12-17 26.45-40 17-22
 27.40-35 22-27 28.33-28 4-9 29.37-31
 26x37 30.42x22 1-7 31.34-29 5-10
 32.35-30 7-12 33.19-14 2-0

Caroline VILBERT - Dominique THINEY

Championnat de Glisy 2017, 15-04-2017

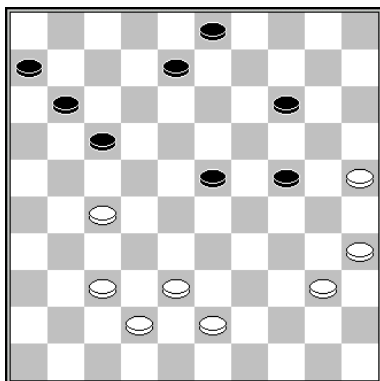
1.33-28 18-22 2.38-33 12-18 3.42-38
 18-23 4.47-42 13-18 5.34-30 9-13 6.30-
 25 7-12 7.40-34 4-9 8.34-30 1-7 9.45-
 40 22-27 10.31x22 18x27 11.32x21 17x26
 12.37-32 20-24 13.41-37 16-21

Gerard FONTIER - Xavier MICHEL

chpt glisy 2017*, 17-10-2016

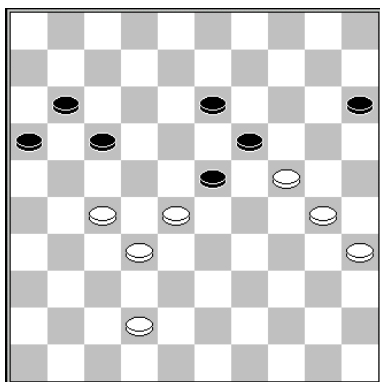
1.34-29 17-22 2.40-34 11-17 3.45-40 6-
 11 4.50-45 1-6 5.31-26 19-23 6.35-30
 20-25 7.30-24 14-19 8.40-35 19x30
 9.35x24 13-19 10.24x13 8x19 11.37-31
 9-13 12.32-28 23x32 13.38x27 19-23
 14.44-40 10-14 15.42-38 14-19 16.41-37
 2-8 17.40-35 5-10 18.47-41 4-9 19.37-
 32 22-28 20.33x22 17x37 21.41x32 19-24
 22.29x20 25x14 23.39-33 14-19 24.33-28
 18-22 25.27x29 16-21 26.26x17 11x24
 27.34-30 13-18 28.38-33 18-23 29.46-41
 10-14 30.31-27 7-11 31.41-37 9-13

32.33-28 12-17 33.43-38 13-18 34.48-42
 15-20 35.30-25 18-22 36.27x29 24x22
 37.45-40 19-23 38.32-27 22x31 39.36x27
 20-24 40.49-43



De quelle combinaison les noirs sont-ils menacés ? 8-13 ?
 35-30, 43-39 pour la rafle 38x20.

14-19 41.40-34 8-13 42.34-30 3-8
 43.43-39 23-29 44.39-33 11-16 45.25-20
 24x15 46.33x24 8-12 47.38-32 12-18
 48.32-28 18-23 49.37-32 6-11



Les noirs tentent le coup de dame 13-18 24x13 15-20
 28x19 17x48. Mais le trait est aux blancs.

50.30-25 19x30 51.28x8 30-34 52.8-2 2-0

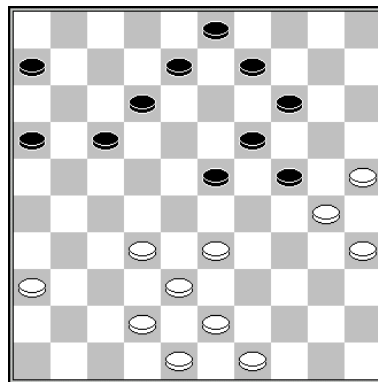
Une partie du Marchand de Bois dont Xavier se libère
 parfaitement. La partie est équilibrée jusqu'au 43^{ème}
 temps ou Xavier joue 23-29 ? qui donne l'avantage aux
 blancs.

Georges PLAISANT - Xavier MICHEL

Championnat de Glisy 2017, 18-03-2017

1.32-28 18-23 2.34-29 23x32 3.37x28
 19-24 4.41-37 14-19 5.37-32 20-25
 6.29x20 25x14 7.40-34 19-23 8.28x19
 14x23 9.46-41 17-21 10.31-26 10-14
 11.26x17 12x21 12.41-37 7-12 13.44-40
 14-19 14.34-30 5-10 15.30-25 10-14
 16.33-29 23x34 17.39x30 12-18 18.50-44
 1-7 19.44-39 7-12 20.39-33 2-7 21.47-

41 21-26 22.32-28 4-10 23.40-34 11-17
 24.37-32 18-23 25.41-37 15-20 26.34-29
 23x34 27.30x39 7-11 28.45-40 20-24
 29.40-34 17-22 30.28x17 11x22 31.34-30
 13-18 32.39-34 22-27 33.32x21 26x17
 34.34-29 10-15 35.29x20 15x24 36.37-32
 18-23 ?



Laisse la combinaison effectuée par les blancs.

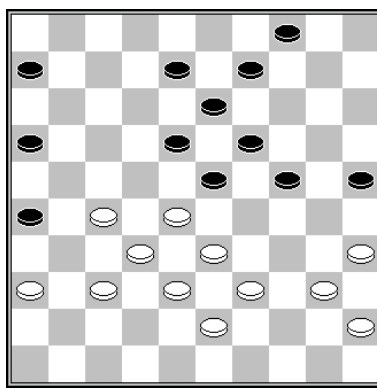
37.25-20 14x34 38.33-29 24x33 39.38x7
 8-12 40.7x18 3-8 41.32-27 8-13 42.36-31
 13x22 43.27x18 6-11 44.31-26 9-14
 45.43-39 34x43 46.48x39 19-23 47.18x29
 16-21 48.39-33 21-27 49.33-28 2-0

Xavier MICHEL - Mickael CARTON

Championnat de Glisy 2017, 15-04-2017

1.31-27 17-21 2.37-31 19-23 3.34-29
 23x34 4.39x30 18-23 5.30-25 20-24
 6.44-39 14-20 7.25x14 10x19 8.50-44 5-10
 9.33-28 10-14 10.39-33 12-18 11.44-39
 21-26 12.39-34 26x37 13.42x31 7-12
 14.34-29 23x34 15.40x20 15x24 16.47-42
 14-20 17.49-44 20-25 18.44-40 2-7
 19.41-37 12-17 20.27-22 18x27 21.32x12
 7x18 22.37-32 1-7 23.31-27 7-12 24.46-41
 11-17 25.41-37 17-22 26.28x17 12x21
 27.33-28 8-12 28.38-33 18-23 29.42-38
 21-26 30.43-39 3-8 31.48-43 12-18
 32.28-22 8-12 33.40-34 9-14 34.34-29
 23x34 35.39x30 25x34 36.43-39 34x43
 37.38x49 16-21 38.27x16 18x29 0-2

Partie classique jusqu'au 31^{ème} temps
 ou Xavier opte pour une montée
 Ghestem hasardeuse. Préférable aurait
 été 40-34 pour suivre par le pionnage
 34-30.



Les blancs ont deux temps de retard.
39-34 perd immédiatement par le coup
de dame direct 24-30. 36-31 serait un
coup dangereux positionnellement qui
retarderait inutilement la montée 40-
34. 28-22 amène la suite de la partie.

Xavier MICHEL - Dominique THINEY

championnat de Glisy, 21-04-2012

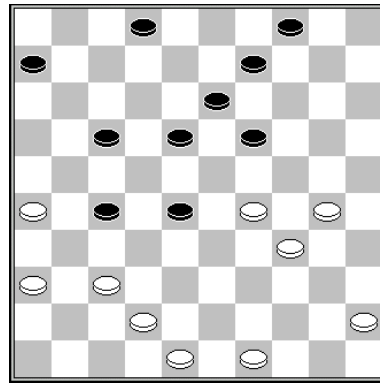
1.32-28 16-21 2.31-26 18-22 3.37-31
21-27 4.34-29 20-24 5.29x20 15x24
6.40-34 13-18 7.45-40 18-23 8.33-29
24x33 9.38x18 12x32 10.42-37 9-13
11.37x28 22x33 12.31x22 17x28 13.47-42
14-20 14.50-45 10-14 15.34-30 5-10
16.36-31 7-12 17.41-36 1-7 18.46-41 3-
9 19.31-27 12-18 20.36-31 7-12 21.41-
36 2-7 22.30-25 10-15 23.35-30 20-24
24.40-35 24-29 25.39-34 29x40 26.45x34
4-10 27.27-21 33-39 28.44x22 18x16
29.42-38 15-20 30.38-33 20-24 31.43-39
12-18 32.34-29 10-15 33.29x20 15x24
34.48-43 18-23 35.31-27 7-12 36.36-31
11-17 37.27-22 17x28 38.33x22 12-17
39.22x11 16x7 40.39-33 13-18 41.26-21
9-13 42.21-16 23-28 0-2

Partie d'attaque de flanc type Roozenburg. Xavier accepte
un pion de retard en début de partie. Il ne parviendra pas à
combler son désavantage.

Georges PLAISANT-Gerard FONTIER

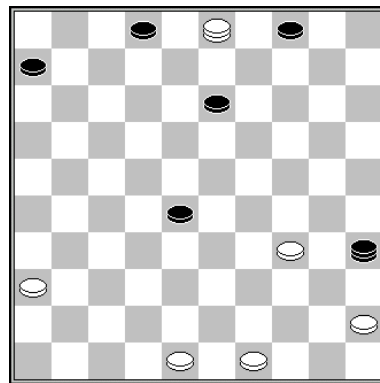
Championnat de Glisy 2017, 15-04-2017

1.32-28 16-21 2.31-26 18-22 3.37-32
11-16 4.41-37 7-11 5.37-31 22-27
6.31x22 19-23 7.28x19 17x37 8.26x17
14x23 9.42x31 11x22 10.34-30 12-18
11.30-25 1-7 12.25x14 10x19 13.33-29
23x34 14.40x29 5-10 15.39-33 10-14
16.44-39 16-21 17.50-44 7-11 18.31-26
21-27 19.38-32 27x38 20.33x42 14-20
21.46-41 20-24 22.29x20 15x24 23.42-38
18-23 24.47-42 13-18 25.41-37 9-14
26.39-33 8-13 27.44-39 22-27 28.39-34
24-29 29.33x24 19x39 30.43x34 14-19
31.38-33 3-9 32.35-30 11-17 33.33-29
23-28



34. 37-31 ???

Trois points d'interrogation . Un point pour le coup de la partie qui laisse le collage 28-33 joué dans la partie. Deux points pour l'oubli de la combinaison qui donne un dame de chaque côté avec l'avantage aux blancs : 37-32 27x47 26-21 47x35 21x3



Les noirs sont menacés de la prise de leur dame. 35-40 est forcé. Si 3-9 40x18 36-31 18x36 3x50 au minimum sauf faute, égalité.

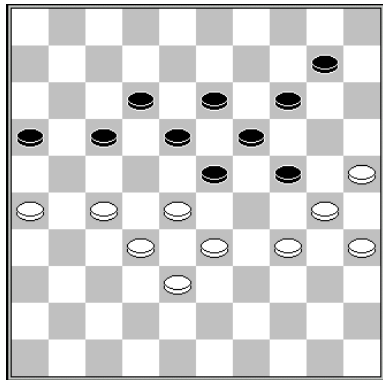
34. 28-33 35.31x11 33x35 36.11-7
 2x11 37.45-40 35x44 38.49x40 11-17
 39.42-38 6-11 40.48-42 11-16 41.42-37
 19-24 42.38-33 18-23 43.37-32 9-14
 44.36-31 13-19 45.33-28 4-9 46.31-27
 9-13 47.27-22 14-20 48.22x11 16x7
 49.32-27 23x21 50.26x17 0-2

Mickael CARTON-Georges PLAISANT

Championnat de Glisy 2017, 17-12-2016

1.34-30 20-25 2.40-34 14-20 3.45-40
 17-21 4.50-45 21-26 5.32-28 11-17
 6.30-24 20x29 7.34x14 10x19 8.39-34 5-
 10 9.44-39 10-14 10.37-32 26x37
 11.42x31 14-20 12.41-37 17-21 13.47-42
 21-26 14.49-44 18-22 15.28x17 12x21
 16.34-30 25x34 17.39x30 7-12 18.32-28
 20-25 19.44-39 25x34 20.39x30 9-14
 21.40-34 12-18 22.34-29 18-22 23.28x17

21x12 24.45-40 12-18 25.40-34 6-11
 26.31-27 3-9 27.43-39 18-23 28.29x18
 13x31 29.36x27 1-7 30.37-32 7-12
 31.33-28 4-10 32.39-33 12-18 33.30-25
 8-13 34.34-30 2-8 35.46-41 15-20
 36.41-37 18-23 37.37-31 26x37 38.42x31
 20-24 39.31-26 8-12 40.48-43 13-18
 41.43-39 9-13 42.39-34 11-17



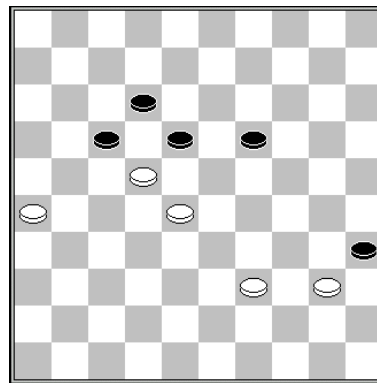
Le moment clef de la partie. Les blancs n'ont pas d'autre choix que la combinaison de la partie. Sur le pionnage en arrière 34-29 23x34 30x39 18-23 ! les noirs prennent un gros avantage.

43.27-22 18x27 44.32x21 23x43 45.34-29
 16x27 46.29x7 43-48 47.7-1 27-31
 48.26x37 48x31 49.1-6 17-21 50.33-28
 31-26 51.6-1 1-1

JeanMaurice PLAISANT - Georges PLAISANT

chpt glisy 2017, 31-10-2016

1.33-29 17-21 2.39-33 21-26 3.44-39
 11-17 4.50-44 7-11 5.32-28 1-7 6.37-32
 26x37 7.42x31 19-23 8.28x19 14x23
 9.41-37 10-14 10.35-30 14-19 11.30-24
 19x30 12.34x14 23x34 13.40x29 9x20
 14.46-41 4-9 15.47-42 9-14 16.32-28
 14-19 17.37-32 19-23 18.28x19 13x24
 19.41-37 8-13 20.32-28 2-8 21.38-32 5-
 10 22.43-38 17-21 23.31-26 3-9
 24.26x17 11x22 25.28x17 12x21 26.32-28
 7-12 27.49-43 6-11 28.37-32 11-17
 29.42-37 21-27 30.32x21 16x27 31.48-42
 17-22 32.28x17 12x21 33.37-31 20-25
 34.31x22 18x27 35.29x20 25x14 36.42-37
 21-26 37.37-32 13-18 38.32x21 26x17
 39.38-32 14-19 40.36-31 9-13 41.33-28
 15-20 42.32-27 20-24 43.31-26 24-29
 44.43-38 10-15 45.38-32 15-20 46.39-33
 29x38 47.32x43 20-24 48.44-39 8-12
 49.43-38 24-30 50.45-40 18-23 51.38-32
 23-29 52.39-33 29x38 53.32x43 13-18
 54.43-39 30-35 55.27-22 35x33 56.22x24
 33x22 57.24-19 22-28 58.19-13 28-33
 59.13-9 33-38 1-1

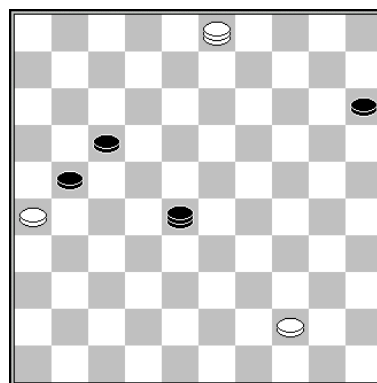


Les noirs ont attaqué en 35. Les blancs répondent par un collage qui obligent les noirs à prendre en arrière. Toutefois ce ne sera pas suffisant pour le gain.

Georges PLAISANT-Dominique THINEY

chpt glisy, 19-11-2016

1.32-28 17-21 2.31-26 12-17 3.37-32 7-
 12 4.41-37 19-23 5.28x19 14x23 6.34-30
 21-27 7.32x21 16x27 8.30-25 1-7
 9.25x14 10x19 10.40-34 5-10 11.34-30
 10-14 12.30-25 17-22 13.45-40 14-20
 14.25x14 9x20 15.40-34 4-9 16.34-30
 20-25 17.37-31 25x34 18.39x30 23-28
 19.30-25 28x39 20.44x33 19-23 21.50-45
 9-14 22.45-40 13-19 23.40-34 8-13
 24.34-30 14-20 25.25x14 19x10 26.30-25
 10-14 27.35-30 14-19 28.30-24 19x30
 29.25x34 22-28 30.33x22 23-28 31.22x33
 12-17 32.31x22 17x30 33.49-44 13-19
 34.38-33 18-23 35.46-41 7-12 36.41-37
 15-20 37.37-32 20-24 38.43-39 3-9
 39.36-31 9-14 40.31-27 30-34 41.39x30
 24x35 42.48-43 12-17 43.33-28 14-20
 44.43-39 20-24 45.42-38 23-29 46.47-41
 24-30 47.38-33 29x38 48.32x43 11-16
 49.27-22 2-8 50.22x11 6x17 51.43-38 8-
 13 52.38-33 13-18 53.33-29 19-24
 54.29x20 30-34 55.39x30 35x15 56.41-37
 16-21 57.37-32 18-22 58.28-23 22-28
 59.23-19 28x37 60.19-13 37-41 61.13-9
 41-46 62.9-3 46-28 1-1

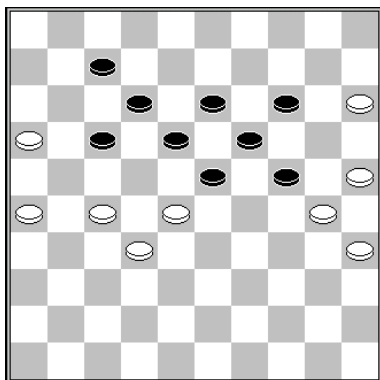


Les noirs attaquent le pion blanc. Cela donne la remise immédiate : 3-26 28x50 26-43 ! égalité.

JeanMaurice PLAISANT - Mickael CARTON

championnat de Glisy 2017, 19-11-2016

1.33-29 17-22 2.39-33 11-17 3.44-39 7-11 4.31-26 1-7 5.37-31 19-23 6.32-28 23x32 7.38x27 14-19 8.50-44 10-14 9.42-38 19-23 10.35-30 20-25 11.30-24 14-19 12.40-35 19x30 13.35x24 15-20 14.24x15 25-30 15.34x25 23x34 16.39x30 16-21 17.27x16 22-27 18.31x22 17x50 19.43-39 50x42 20.47x38 5-10 21.49-43 10-14 22.45-40 11-17 23.41-37 18-23 24.46-41 12-18 25.40-35 6-11 26.37-31 8-12 27.41-37 17-22 28.37-32 11-17 29.31-27 22x31 30.26x37 17-22 31.48-42 12-17 32.43-39 2-8 33.39-34 8-12 34.34-29 23x34 35.30x39 13-19 36.32-27 22x31 37.37x26 19-24 38.38-33 18-23 39.42-38 9-13 40.39-34 13-19 41.34-30 3-8 42.36-31 8-13 43.38-32 13-18 44.33-28 4-9 45.31-27 9-13

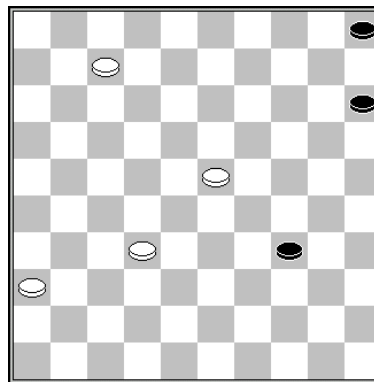


Les noirs ont tout le centre. Les blancs sont confinés sur les côtés. Pourtant !!!

46.15-10 14x5 47.25-20 24x15 48.26-21 17x26 49.30-24 19x30 50.28x17 26-31 51.27x36 30-34 52.35-30 34x25 53.17-12 7-11 54.16x7 25-30 55.12x23 30-34 56.7-1 34-39 57.1-6 39-43 58.23-18 43-49 59.32-28 49-21 60.36-31 21-8 61.31-26 15-20 62.28-22 8-2 63.18-12 20-24 64.26-21 24-29 65.21-16 2-13 66.22-17 29-33 67.17-11 13-36 68.11-7 33-38 69.7-1 36-4 70.12-8 38-42 71.8-3 42-48 72.16-11 4-13 73.11-7 13-2 74.6-11 1-1

La partie semble gagnée pour les blancs. Ils jouent mal leur fin de partie. Ils laissent passer une deuxième dame

noire qui assure la remise.



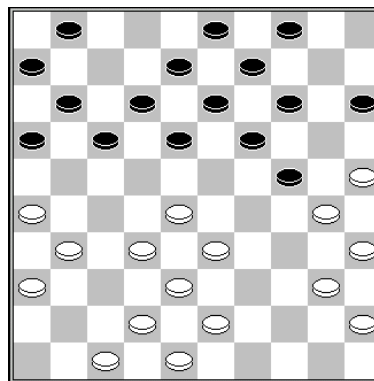
Dans cette position trait aux blancs le but est :

- a) d'empêcher le pion noir de parvenir à dame.
- b) d'amener à dame le pion blanc 23.
- c) d'interdire à la dame noire l'attaque des pions blancs.

Dominique THINEY - Mickael CARTON

Championnat de Glisy 2017, 18-03-2017

1.31-26 19-23 2.36-31 14-19 3.41-36 10-14 4.46-41 5-10 5.34-29 23x34 6.39x30 20-25 7.44-39 25x34 8.39x30 15-20 9.30-25 20-24 10.50-44 10-15 11.44-39 18-23 12.40-34 12-18 13.34-29 23x34 14.39x30 7-12 15.49-44 2-7 16.44-40 18-23 17.32-28 23x32 18.37x28 12-18 19.41-37 7-12 20.37-32 1-7



Aucun des joueurs n'a détecté le coup de dame.

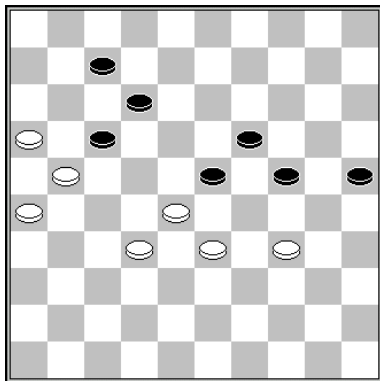
Il n'est pas évident de voir la rafle finale en 49. Il faut penser à faire sauter le pion 38 puis amener un pion blanc en 21 !

20...24-29 21.33x24 17-21 22.26x17 11x33 23.38x29 14-20 24.25x23 12-17 25.23x21 16x49

suite de la partie :

21.31-27 17-22 22.28x17 11x31 23.36x27 18-23 24.33-28 24-29 25.27-21

16x27 26.32x21 23x32 27.38x27 13-18
 28.43-38 9-13 29.21-16 6-11 30.27-21
 11-17 31.42-37 19-23 32.48-42 4-9
 33.40-34 29x40 34.45x34 14-19 35.38-33
 15-20 36.25x14 9x20 37.42-38 20-24
 38.47-42 3-9 39.37-32 9-14 40.33-28
 24-29 41.30-25 29x40 42.35x44 14-20
 43.25x14 19x10 44.28x19 13x24 45.32-28
 10-14 46.38-33 8-13 47.44-39 13-19
 48.42-38 14-20 49.39-34 20-25 50.38-32
 18-23



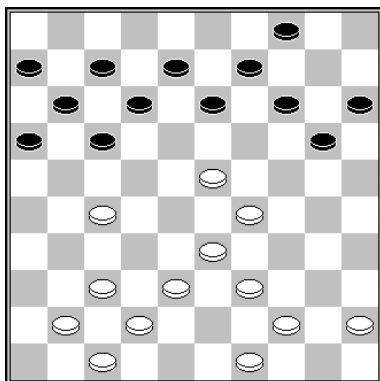
Le trèfle blanc est faible. Le pionnage en arrière 32-27 accentuerait cette faiblesse. En compensation les blancs ont neuf temps d'avance. Un gambit assure ici la remise.

51.34-29 23x34 52.32-27 34-40 53.27-22
 40-44 54.22x2 44-50 1-1

Gerard FONTIER - JeanMaurice PLAISANT

Championnat de Glisy 2017, 17-12-2016

1.33-29 19-23 2.35-30 20-25 3.30-24
 14-20 4.40-35 17-22 5.31-27 22x31
 6.36x27 12-17 7.44-40 18-22 8.29x18
 22x31 9.37x26 20x29 10.34x23 13x22
 11.32-27 22x31 12.26x37 10-14 13.50-44
 8-13 14.37-32 7-12 15.41-37 1-7 16.46-
 41 14-20 17.39-34 13-18 18.35-30 18x29
 19.34x23 25x34 20.40x29 5-10 21.32-27
 10-14 22.38-33 2-8 23.43-38 8-13
 24.48-43 3-8 25.43-39 13-18 26.27-22
 17x19 27.29-23 19x28 28.33x2 2-0



Trait aux noirs :

Les noirs ont laissé par choix le pion blanc 23 dans leur camp. Ils n'ont pas construit de formation de pionnage pour le pionner. Leur centre est inactif. Ils sont obligés de jouer sur les ailes. Que jouer ?

17-22 27x18 13x22 , 20-24 29x20 15x24 ou x25

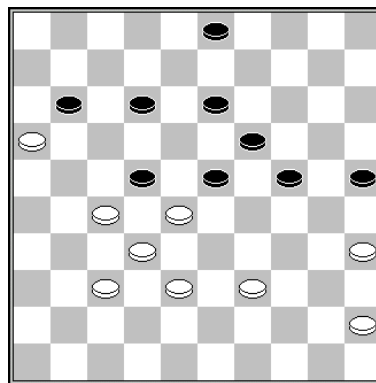
Ces coups seraient toutefois meilleurs que le coup de la partie immédiatement sanctionné.

Mickael CARTON - Gerard FONTIER

Championnat de Glisy 2017, 21-01-2017

1.34-29 19-24 2.40-34 14-19 3.44-40
 19-23 4.32-28 23x32 5.37x28 20-25
 6.29x20 25x14 7.41-37 14-19 8.37-32
 10-14 9.46-41 18-23 10.41-37 12-18
 11.35-30 5-10 12.30-25 15-20 13.40-35
 20-24 14.34-29 23x34 15.39x30 18-23
 16.49-44 10-15 17.44-39 7-12 18.45-40
 12-18 19.50-45 17-21 20.31-27 21-26
 21.37-31 26x37 22.42x31 8-12 23.47-42
 2-8 24.39-34 14-20 25.25x14 9x20
 26.30-25 4-9 27.25x14 9x20 28.34-29
 23x34 29.40x29 20-25 30.29x20 15x24
 31.27-22 18x27 32.31x22 11-17 33.22x11
 16x7 34.32-27 12-18 35.42-37 18-23
 36.37-32 7-12 37.36-31 12-18 38.43-39
 1-7 39.31-26 6-11 40.26-21 11-16
 41.48-42 8-12 42.42-37 7-11 43.28-22
 11-17 44.22x11 16x7 45.33-28 7-11
 46.21-16 18-22

Une partie classique ou les noirs prennent beaucoup de retard. On arrive au 47ème temps. Les blancs ont attaqué en 16. Les noirs jouent un joli collage.



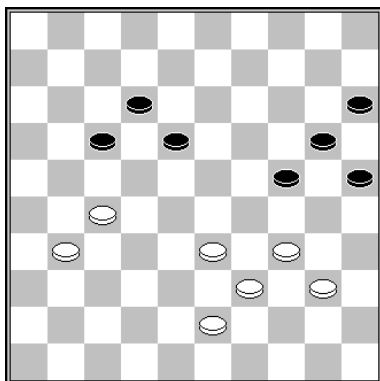
47.16x20 22x44 48.45-40 25x14 49.40x49
 3-8 50.28-22 8-12 51.32-27 19-24
 52.27-21 14-19 53.21-16 24-29 54.35-30
 29-33 55.49-43 19-23 56.30-24 23-29

57.16-11 29x20 58.11-6 13-19 1-1

Dominique THINEY - Jean Maurice PLAISANT

Championnat de Glisy 2017, 21-01-2017

1.32-28 19-23 2.28x19 14x23 3.37-32
 10-14 4.41-37 5-10 5.33-29 13-19 6.46-
 41 8-13 7.39-33 2-8 8.44-39 19-24
 9.32-28 23x32 10.37x28 17-22 11.28x17
 11x22 12.50-44 7-11 13.41-37 1-7
 14.37-32 22-27 15.31x22 18x27 16.32x21
 16x27 17.42-37 13-18 18.48-42 9-13
 19.37-32 11-16 20.32x21 16x27 21.42-37
 7-11 22.34-30 4-9 23.30x19 14x34
 24.40x29 20-25 25.45-40 10-14 26.40-34
 14-20 27.44-40 11-17 28.35-30 6-11
 29.30-24 9-14 30.37-31 14-19 31.31x22
 19x30 32.40-35 17x28 33.33x22 18x27
 34.35x24 3-9 35.49-44 12-18 36.44-40
 11-16 37.47-41 16-21 38.41-37 21-26
 39.29-23 18x29 40.24x33 13-19 41.37-32
 9-13 42.32x21 26x17 43.36-31 19-24
 44.38-32 13-18 45.32-27 8-12



Ici il semble que les blancs pouvaient prendre un avantage plus décisif par:

46.33-28 24-30 47.43-38 30-35 48.38-
 33 35x44 49.39x50 20-24 50.50-44 24-30
 51.44-39 30-35 52.28-22 17x28 53.33x13
 25-30 54.34x25 35-40 55.39-34 40x29
 56.13-9 29-33 57.9-4 33-39 58.4-13 15-
 20 59.25x14 39-43 60.14-10 43-49
 61.27-22

retour à la partie :

46.43-38 24-30 47.38-32 18-23 48.33-28
 12-18 49.28x19 18-23 50.19x28 30-35
 51.27-22 35x33 52.22x11 33x22 53.11-7
 20-24 54.7-2 2-0

Gerard FONTIER - Dominique THINEY

Championnat de Glisy, 20-05-2017

Dernière partie de la compétition décisive pour le titre.

1.33-28 18-22 2.31-27 22x33 3.39x28
 19-23 4.28x19 14x23 5.34-30 12-18
 6.44-39 20-25 7.50-44 25x34 8.40x29
 23x34 9.39x30 18-23 10.44-39 7-12
 11.39-33 15-20 12.43-39 1-7 13.36-31
 20-25 14.39-34 10-14 15.34-29 23x34
 16.30x39 14-19 17.27-22 17x28 18.32x14
 9x20 19.37-32 5-10 20.41-37 10-15
 21.32-28 3-9 22.37-32 16-21 23.31-27
 11-16 24.46-41 6-11 25.41-37 11-17
 26.49-44 13-18 27.44-40 8-13 28.28-23
 18x29 29.33x24 20x29 30.27-22 17x28
 31.32x34 12-18 32.39-33 7-12 33.33-28
 9-14 34.38-32 14-20 35.37-31 4-9
 36.31-27 9-14 37.48-43 14-19 38.43-39
 20-24 39.42-38

Il est intéressant de dérouler les sous variantes données par l'analyse (Flits de Turbo database) à partir de cette position. La partie conduit au gain mais les blancs avaient des solutions.

[>39.39-33 12-17 40.34-29 21-26
 41.29x20 15x24 42.42-38 17-21 43.47-42
 2-8 44.28-22 24-30 45.35x24 19x30
 46.42-37

39...2-8 40.47-42 21-26

[40...12-17 41.38-33 18-23 42.42-38
 8-12 43.35-30 24x44 44.39x50 25-30
 45.34x25 21-26 46.50-44 16-21 47.27x16
 26-31 48.33-29 23x34 49.44-40 34-39
 50.40-34 39x30 51.25x34 19-24 52.38-33
 31-36 53.32-27 36-41 54.27-21 17x26
 55.28-22]

41.42-37

[>41.28-22 12-17 42.22x11 16x7 43.32-
 28 7-11 44.39-33 18-23 45.27-22 23x43
 46.42-38 43x32 47.33-28 32x23 48.34-30
 25x34 49.40x9 8-13 50.9x18 26-31
 51.18-12 31-36]

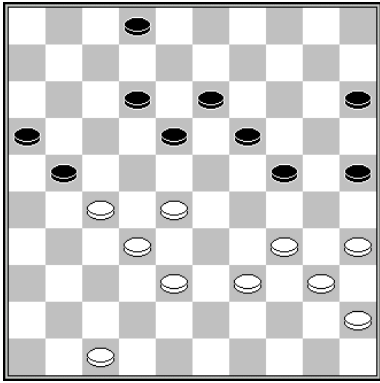
41...18-23 42.28-22 12-17 43.22x11 16x7 44.27-22 7-11 45.32-27

[>45.38-33 8-12 46.34-29 23x43 47.33-
 29 24x33 48.35-30 25x34 49.40x49 11-16
 50.45-40 15-20 51.40-34 19-24 52.32-28
 12-17 53.22x11 16x7 54.49-43 13-19]

45...8-12 46.38-32 [>46.38-33 12-17
 47.33-29 24x44 48.40x49 17x28 49.35-30
 28-33 50.34-29 33x35 51.49-44 11-16
 52.27-22 13-18 53.22x24 25-30 54.37-32
 30x19] *

46...12-18 0-2

39 ème temps : Trait aux blancs



Le tournant de la partie et du championnat de Glisy 2017.
Cette partie est livrée avec l'analyse réalisée par Turbo
dabase 5.

Le pion 39 qui affaiblit le marchand de bois blanc joue un
rôle prépondérant dans ce milieu de partie.