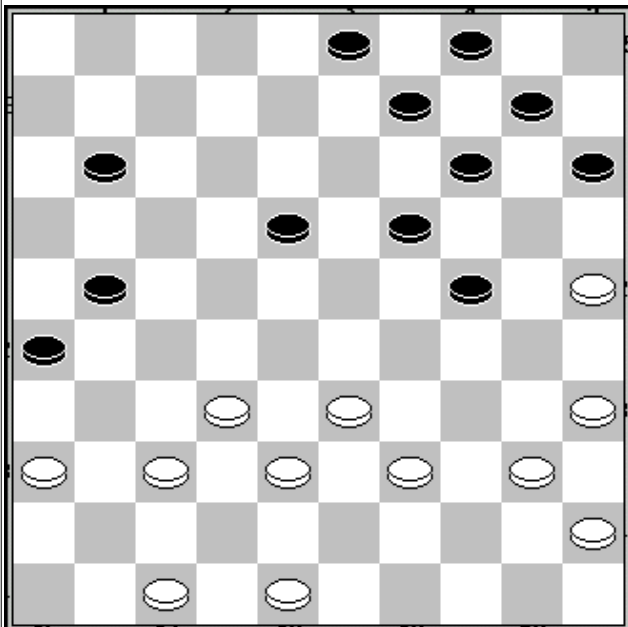


Diagrammes des diverses parties jouées par les damistes de Glisy

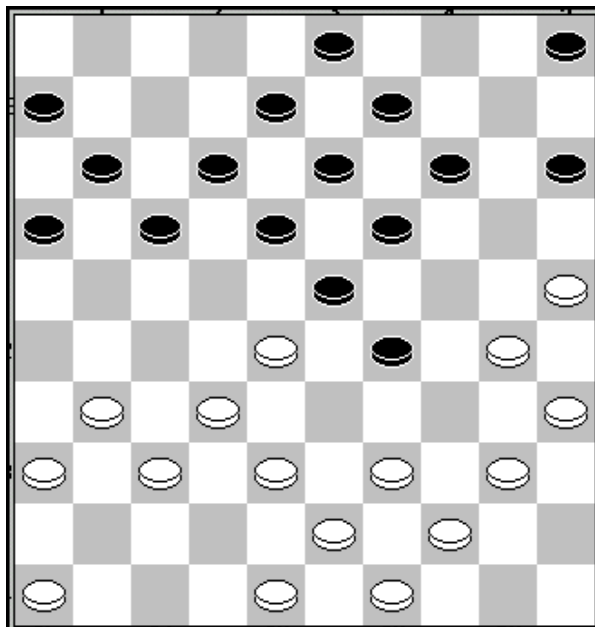
Partie Wilfried DEHESDIN Patrick CARTON les blancs abandonnent avant 20-24 !  
 La dame blanche est prise . Les blancs n'ont plus d'espoir.

Partie Caroline VILBERT Patrick CARTON



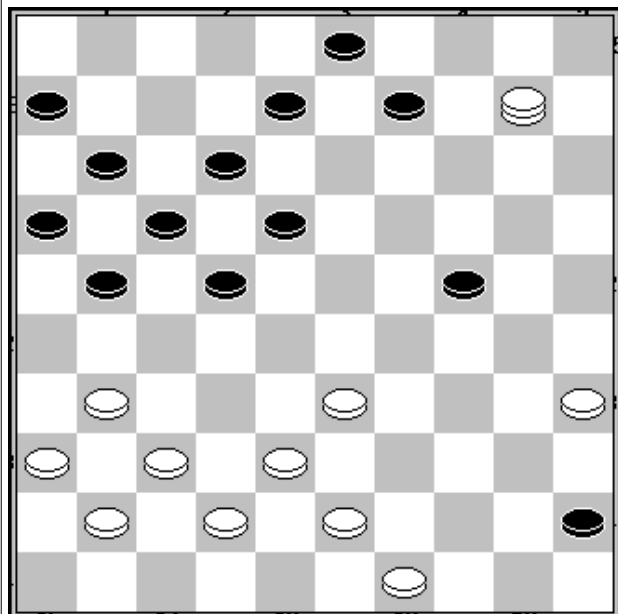
Trait aux blancs :  
 Quel coup en un temps les blancs ont-ils oublié ?

Partie Caroline VILBERT Xavier MICHEL



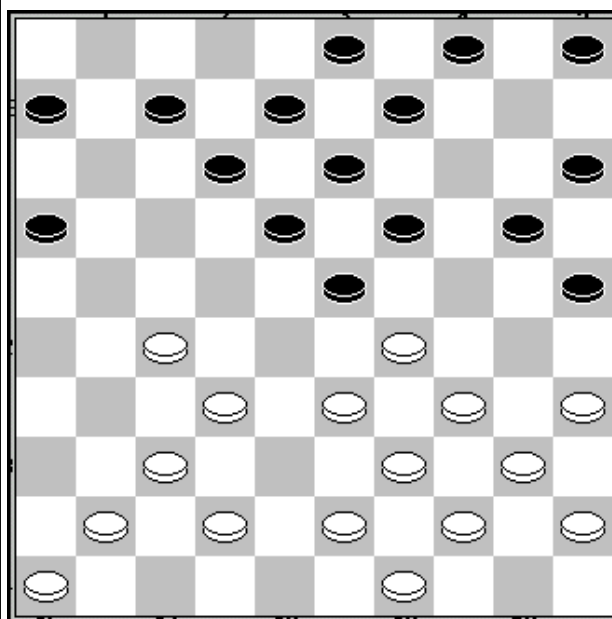
Trait aux blancs : Les blancs gagnent un pion .  
 Comment ?

Partie Caroline VILBERT Xavier MICHEL



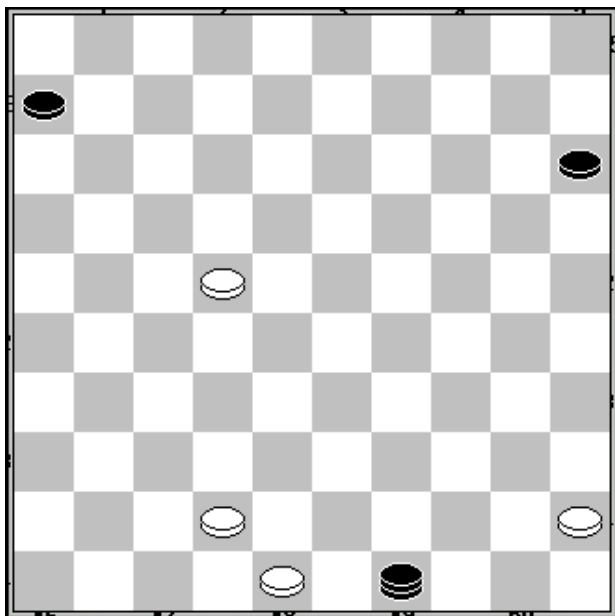
Trait aux noirs : Les noirs prennent l'avantage  
 en damant ou en prenant la dame blanche.  
 Voyez vous comment ?

Partie Wilfried DEHESDIN Caroline VILBERT



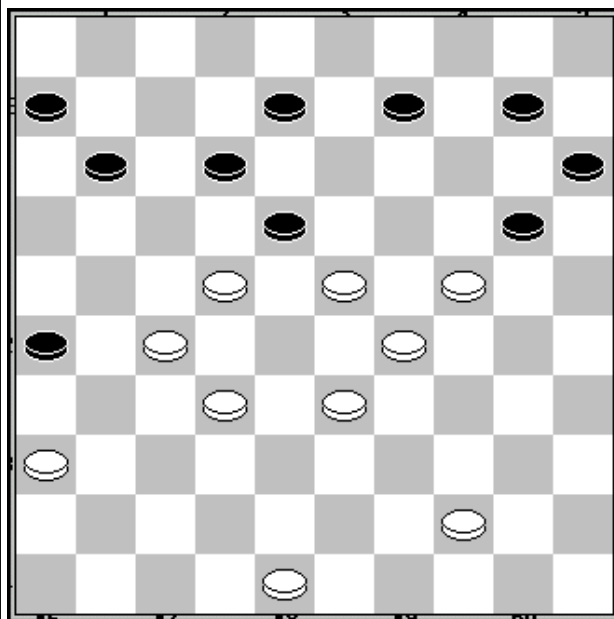
Trait aux noirs :  
 Les noirs gagnent un pion , Comment ?

Partie Jean-Maurice PLAISANT Georges PLAISANT



Trait aux noirs : Les noirs sont en mesure de gagner cette partie. Ce n'est pas évident. Le 1er coup est 6-11 ! Quelle est la suite ?

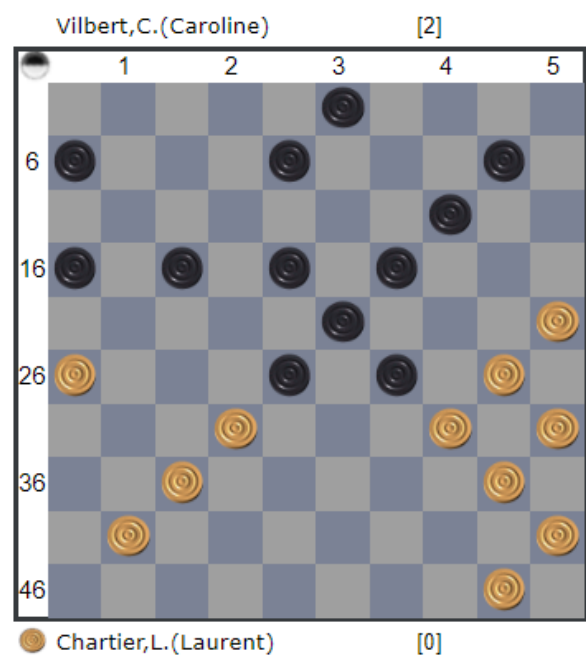
Partie Dominique THINEY Mickael CARTON



Dans cette position trait aux noirs les noirs abandonnent . Pourquoi ? La fermeture de la case 13 est interdite par 24-19. Mais quelle autre combinaison qui dame pour les deux joueurs s'avère perdante pour les noirs ?

OERTERP-APPLET

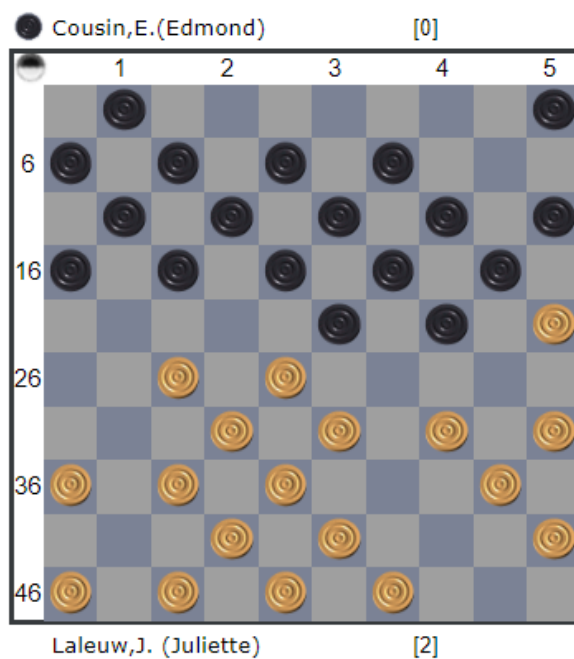
Chartier,L.(Laurent) - Vilbert,C.(Caroline)



Quel coup de dame simple l'adversaire de Caroline a-t-il oublié ?

OERTERP-APPLET

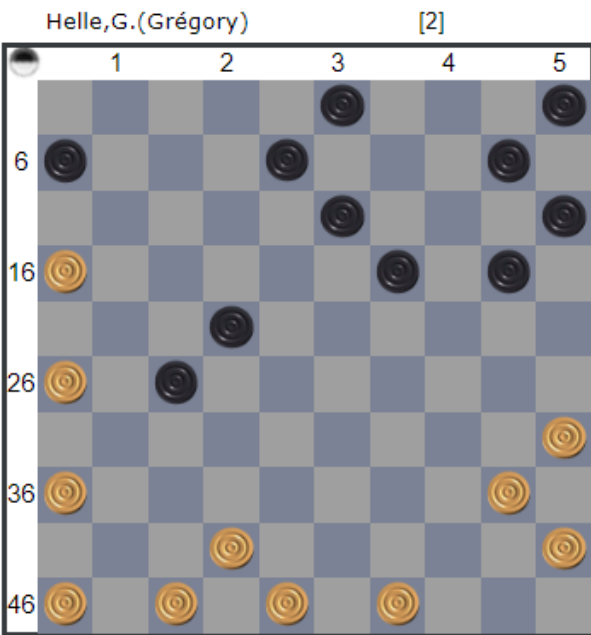
Laleuw,J. (Juliette) - Cousin,E.(Edmond)



Les noirs devaient gagner un pion.

OERTERP-APPLET

Vilbert,C.(Caroline) - Helle,G.(Grégory)



Caroline avait la possibilité de prendre un avantage décisif. B+1