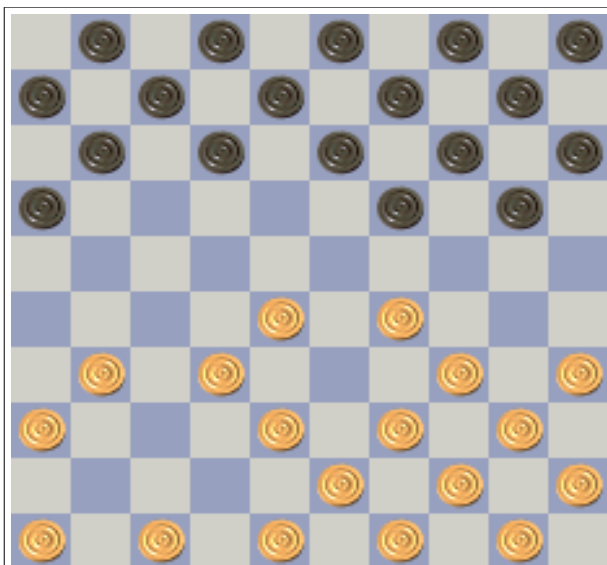


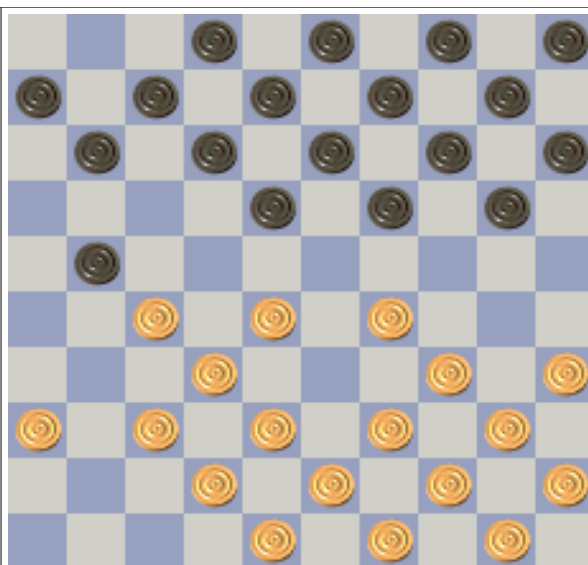
Ci dessous les diagrammes relevant les erreurs dans les parties.

## **Division 2**

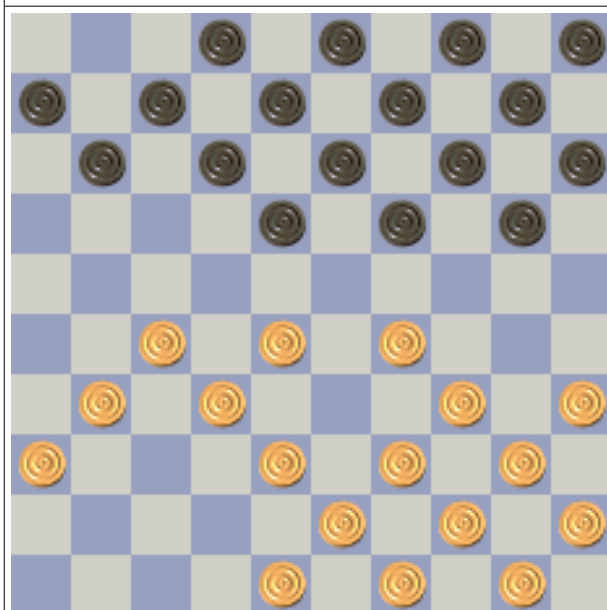
Partie Juliette LALEW Caroline VILBERT 2-0



Ici Caroline oublie le 2 pour 3 19-23 ! N+1  
coup direct qui persistera les temps suivants !



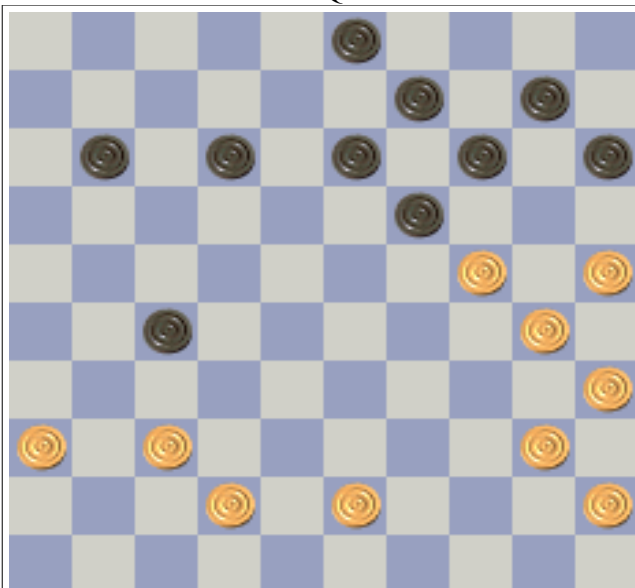
Les blancs ont attaqué fautivement le pion 21.  
19-24 ! gagne un pion !



Et oui le coup direct est encore là 18-23 ou 19-  
23 !! gagne le pion.

Vous pourrez en déroulant les parties que Xavier tombe dans un piège tendu par son jeune adversaire. Quand à Wilfried il a pris tous les coups qui lui étaient offerts.

Partie Patrick CARTON Quentin WYFFELS 0-2



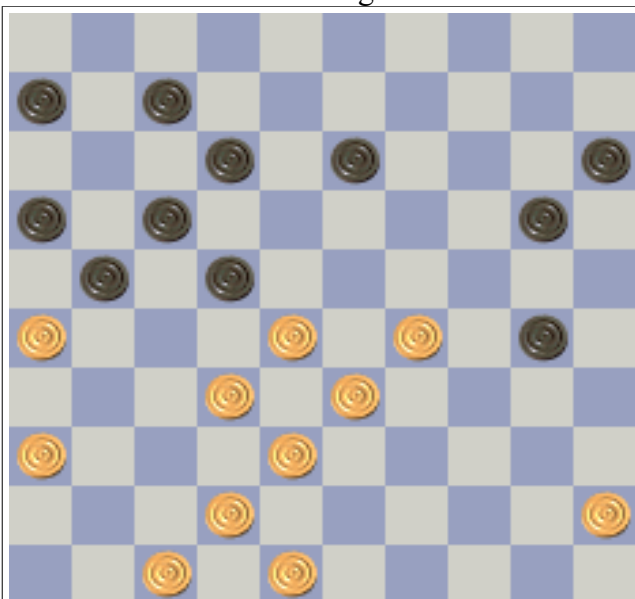
Les blancs ont un pion de plus. Le pion 27 noir est en danger. Le marchand de bois blanc contient la masse des pions noirs. Après 43-38 les blancs disposeraient de deux attaques sur le pion 27. Les noirs ont des difficultés de construction .

**Division 1**

Gerard FONTIER Eric HENAUT 2-0

Pas de commentaire si ce n'est déroulez la partie .

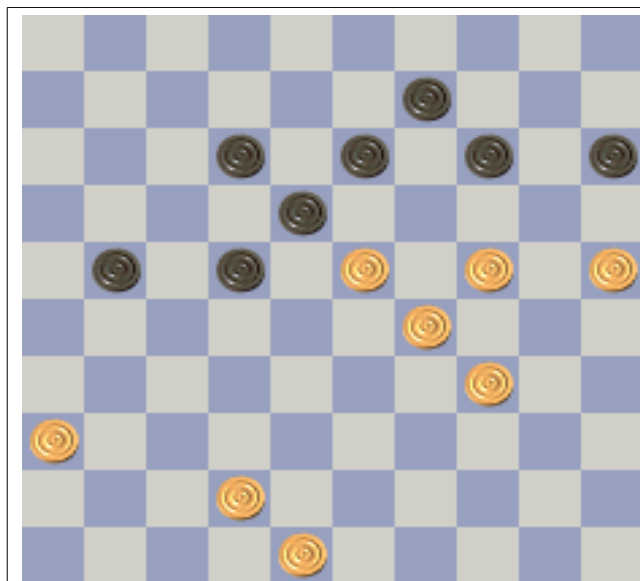
Partie Bruno RAFFIN Georges PLAISANT 1-1



A cet instant les blancs peuvent déjà prendre l'avantage 29-23 ! Les noirs sont obligés de perdre un pion. Le pionnage 21-27 ? perd un

pion après 36-31 , 26-21.

Partie Jean Maurice PLAISANT Laurent MANGANO 1-1



Le tournant de la partie situe à cet instant. Quel coup doivent jouer les blancs pour conforter leur avantage positionnel ?

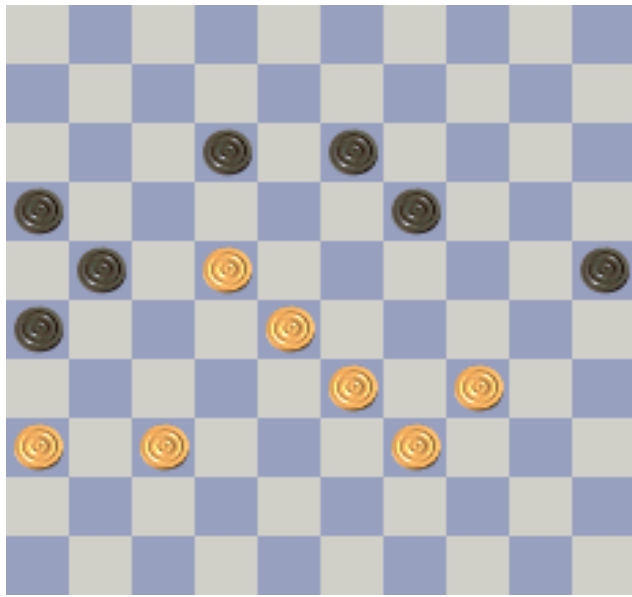
- 1) Les cinq pions blancs avancés contiennent au moins six pions noirs. 9,12,13,14,15,18.
- 2) La flèche 23-29-34 empêche la sortie du pion 18.
- 3) tactique : dans la position du diagramme si on transpose le pion noir 21 en 31 ou 32 les blancs ont une combinaison sur le thème de la girouette : 23-19, 24-20, 42-38, 47x28 .
- 4) Sur le gambit noir 15-20 puis 13-18 les blancs disposent du débordement 25-20, 15-10.
- 5) Le pionnage en arrière noir 12-17 , 17x8 est suivi de 29-23. Recul des noirs contrôle économique du centre par les blancs .

Le meilleur coup semble être : 36-31 !!

- a) Les noirs ne peuvent pas pionner en avant : 22-27 ? 18x27 23-19 ! B+1 et dame .
- b) 21-27 31-26 27-32 ?? combinaison de la girouette 23-19, 24-20 etc
- c) le gambit 15-20 , 13-19 échoue sur le simple 31-26, 26x8 B+
- d) le pionnage en arrière 12-17 est le meilleur coup pour les noirs suivi de 29-23. Les blancs ont un avantage positionnel à concrétiser.

L'analyse montre que les noirs ont des défenses. Toutefois leur jeu est plus compliqué.

Partie Mickael CARTON Anthony ALAVOINE 0-2



Un moment clef :

37-32 est le bon coup. L'attaque 17-22 est contrée par 32-27 ! 21x23 33-29 18x27 29x9 remise.

Les noirs ne peuvent pas jouer 19-24 à cause de 22-18 B+1 et + .

Dans le final il y a des variantes de remise assez complexes notamment une variante de 1 dame contre 4 pions très technique.

Les blancs parviennent à la remise par le biais de sacrifices qui retardent la passage à dame des noirs.

Une belle partie de Mickael.